

**MAÎTRE D'OUVRAGE**

Zana Real Estate  
Route des Vernes  
1852 Roche

**ENTREPRISE GÉNÉRALE**

Weibel-J.C. & Gaillard & Rudaz SA  
Chemin des Vendanges 28  
3960 Sierre

**ARCHITECTES**

Weibel-J.C. & Gaillard & Rudaz SA  
Chemin des Vendanges 28  
3960 Sierre

**INGÉNIEURS CIVILS**

Etter Marc  
Rue des Flaches 34  
3966 Réchy

**BUREAUX TECHNIQUES**

**CHAUFFAGE**  
Climair SA  
Chemin des Vendanges 28  
3960 Sierre

**VENTILATION**

C2 Vent SA  
Route des Ronquois 1  
1950 Sion

**SANITAIRE**

Genoud Frères Sàrl  
Route des Jardins 30  
1958 Uvrier

**ÉLECTRICITÉ**

Pascal Main  
Route du Tombec 11  
3966 Réchy

**ARCHITECTE PAYSAGISTE**

Paysagiste Plaschy  
Avenue Maurice-Troillet 177  
1950 Sion

**GÉOLOGUE**

Julien Berthod  
Rue Saint-Ginier 7  
3960 Sierre

**GÉOMÈTRE**

Rudaz + Partners SA  
Route de la Métralie 26  
3960 Sierre

**COORDONNÉES**

Chemin des Vendanges 25  
3960 Sierre

Conception 2014 – 2015  
Réalisation 2016 – 2017

Édité en Suisse



**CENTRE D'INFORMATION**  
ARCHITECTURE ET CONSTRUCTION

**IMMEUBLE EN PPE**

**SITUATION / HISTORIQUE** > Vignes en guise d'écrin et montagnes en fond de décor. Située sur la rive droite du Rhône, à l'Ouest du centre-ville de Sierre, la Résidence « Les Glariers » se compose de douze logements de 2,5 pièces à 4,5 pièces répartis sur quatre niveaux - trois par étage -, en plus d'un impressionnant et unique attique de 177 mètres carrés, ceint d'une terrasse panoramique. Cette nouvelle réalisation labellisée Minergie occupe une ancienne terre viticole, au coeur d'une zone résidentielle. Les copropriétaires ne sont qu'à une petite dizaine de minutes à pied de la gare CFF de Sierre et à 15 minutes de voiture de Sion. La station de Crans-Montana est à 20 minutes.

**PROGRAMME** > L'immeuble du chemin des Vendanges 25 est implanté en bordure Est de la parcelle, histoire d'assurer un maximum de dégagement côté Sud-Ouest. Un espace désormais réservé aux zones vertes et à la place de jeux entièrement équipée. Le terrain est en légère pente, d'où

l'aspect semi-enterré du bâtiment, avec garages-dépôts individuels au rez-de-chaussée et installations techniques dans la partie en sous-sol, à l'arrière.

Élégance et sobriété, ainsi pourrait-on résumer les lignes de cette construction parfaitement intégrée à son environnement. La façade est habillée d'un crépi blanc cassé recouvrant l'isolation périphérique. Elle hérite de fins bandeaux gris clair, lesquels marquent les séparations entre les différents niveaux. Les balcons et terrasses, orientés plein Sud, sont dotés respectivement de garde-corps en verre sécurisé et en inox. Les tablettes de fenêtres ainsi que les seuils des portes-balcons sont en granit.

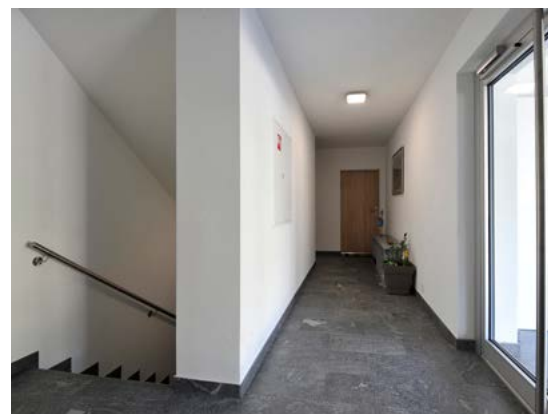
**USAGE** > Marqués du sceau de la qualité, les équipements sanitaires ont été sélectionnés par le maître d'ouvrage, tandis que les finitions intérieures, parquets, carrelages, peintures ou crépis, étaient laissés au choix de l'acquéreur.





Les cuisines sont aménagées elles aussi selon les goûts du client. L'attique bénéficie pour sa part d'un open space avec cuisine ouverte, bar, salle à manger et séjour. Signalons enfin que tous les espaces communs font la part belle à des matériaux durables, éléments minéraux collant parfaitement à l'identité du «terroir».

**CONCEPT ÉNERGÉTIQUE** > Conformément au désir du Maître d'ouvrage, Zana Real Estate, l'immeuble du chemin des Vendanges jouit d'une labellisation Minergie. A l'isolation des façades et de la toiture s'ajoutent la ventilation double flux, les fenêtres au coefficient K et les panneaux solaires thermiques en toiture, ces derniers assurant une partie de la production d'eau chaude sanitaire, au même titre que l'installation de chauffage. La production de l'énergie est délivrée par une chaudière à gaz à condensation avec brûleur correspondant aux normes Opair 95. Une chaudière dont le fonctionnement s'adapte aux conditions atmosphériques. La chaleur est distribuée par le sol à basse température, avec réglage par vanne manuelle pour toutes les pièces.



#### CARACTÉRISTIQUES

Surface de terrain	1 818 m <sup>2</sup>
Surface brute de plancher	1525,15 m <sup>2</sup>
Volume SIA	6 900 m <sup>3</sup>
Nombres d'appartements	13
Nombre de niveaux	rez + 5
Nombre de niveaux souterrains	1
Places de parc extérieures	17
Places de parc intérieures	6



## ENTREPRISES ADJUDICATAIRES ET FOURNISSEURS

LISTE NON EXHAUSTIVE

Carottage  
**MGD PASCALE DI ROMANO**  
3977 Granges

Echafaudages  
**ROZAL SA**  
1963 Vétroz

Fenêtres PVC  
**M.E.I. SÄRL**  
1964 Conthey

Ferblanterie - Couverture  
Fenêtres - Toit  
**ROMAIN GILLIOZ SÄRL**  
3968 Veyras

Carreau de plâtre  
**F. CIARDO GYPSERIE-  
PEINTURE SÄRL**  
3979 Grône

Granit cage escalier - Carrelage  
Fourniture et pose  
**SR MARMO DESIGN GROUP,  
HUBERT ROGGO**  
1092 Belmont-sur-Lausanne

Stores à lamelles  
**ROCH STORES SÄRL**  
1950 Sion

Electricité  
**G. BUGNARD SA**  
1637 Charmey (Gruyère)

Surveillance chantier  
**WEIBEL JEAN-CLAUDE**  
3966 Chalais

Chauffage - Solaire  
**SORRENTINO SANITAIRE &  
CHAUFFAGE**  
1806 St-Légier-Chiésaz

Sanitaire  
**GENOUD FRÈRES SÄRL**  
1958 Uvrier

Serrurerie  
**ZIMMERMANN ET FILS SA**  
3966 Chalais

Ascenseurs  
**ASCENSEURS SCHINDLER SA**  
1950 Sion

Chapes  
**BEKA CHAPES SÄRL**  
3974 Mollens

Pose carrelages appartements  
**LOU CARRELAGE SÄRL**  
3960 Sierre

Parquet  
**M.E.I. SÄRL**  
1964 Conthey

Peinture - Vernissage  
Gypserie Isolation périphérique  
**F. CIARDO GYPSERIE-  
PEINTURE SÄRL**  
3979 Grône

Menuiseries intérieures &  
extérieures PVC blanc  
Porte garage  
**M.E.I. SÄRL**  
1964 Conthey

Cuisines - Fourniture  
sanitaires - Carrelage  
**FERD. LIETTI SA MATÉRIAUX  
DE CONSTRUCTION**  
1950 Sion

Nettoyages  
**SOS CLEAR SÄRL**  
3979 Grône